

- 1

Dachówka ceramiczna karpówka podówinie w koronkę- kolor czerwony
- 2

wg wydanej odrębnej decyzji
- 3

Rynny, rury spustowe, obróbki blacharskie- blacha tytan-cynk w kolorze naturalnym- wymiana na nowe
- 4

Gzyms okapowy odnowić i pomalować farbą krzemianową w kolorze 9137
- 5

Płaski pionowe odnowić i pomalować farbą krzemianową w kolorze 9137
- 6

Gzyms podparapetowy odnowić i pomalować farbą krzemianową w kolorze 9137
- 7

Opaski okienne odnowić i pomalować farbą krzemianową w kolorze 9137
- 8

Obróbki parapetów z blachy tytan cynk w kolorze naturalnym- wymiana na nowe
- 9

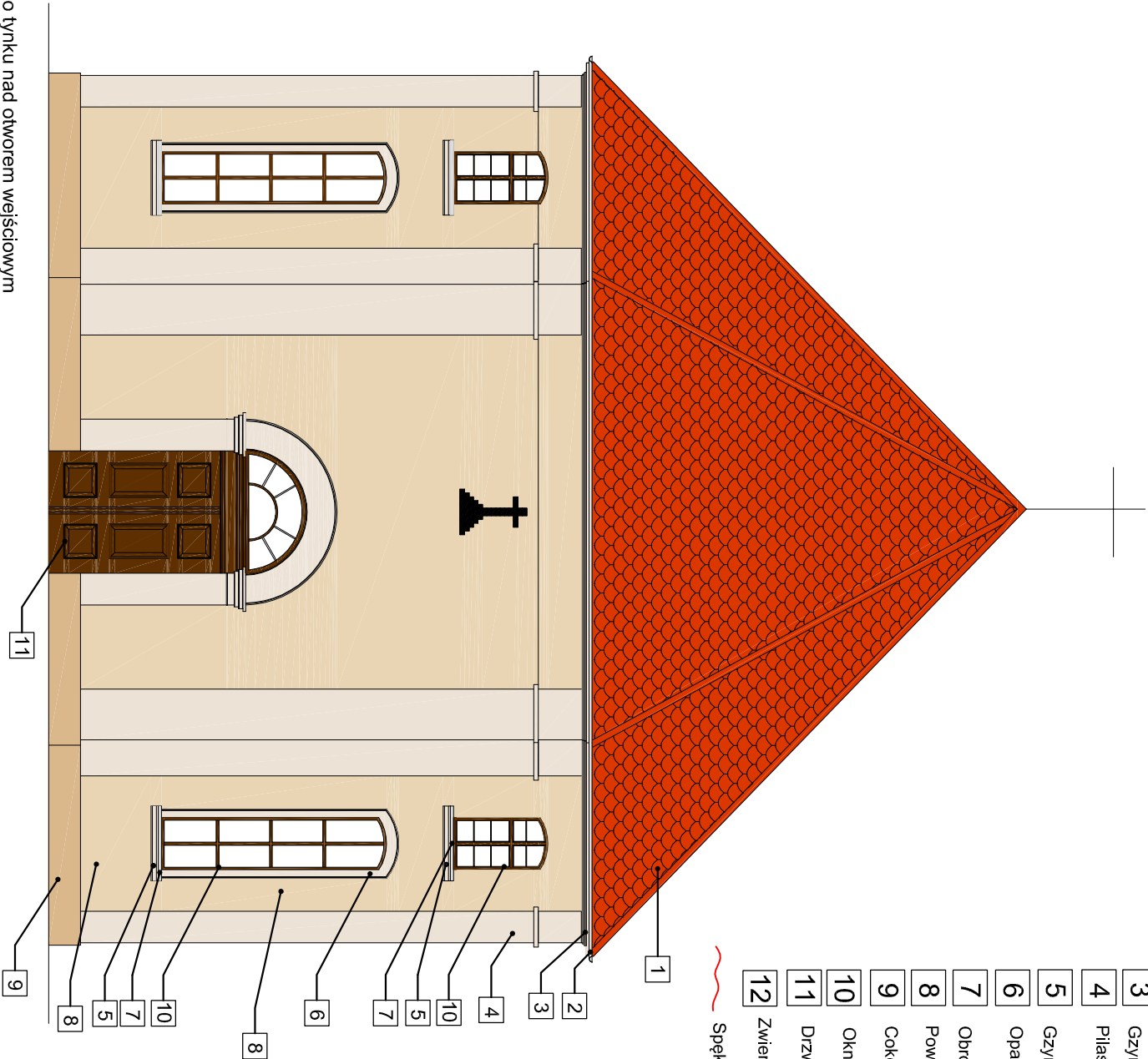
Powierzchnie zasadnicze odnowić i pomalować farbą krzemianową w kolorze 9095 ,
- 10

Cokół odnowić i pomalować farbą krzemianową w kolorze 9091
- 11

Okna drewniane- pozostałą bez zmian
- 12

Drzwi drewniane- należy oczyścić i pomalować
- Zwieńczenie betonowe muru i filarów pomalować farbą krzemianową w kolorze 9137

~~~~~  
Spekania i zarysowania do naprawy



- Keim Exclusive 9095
- Keim Exclusive 9091
- Keim Exclusive 9137

Po rozstawieniu rusztowań należy ostrożnie zdejmować warstwę współczesnego tynku nad otworem wejściowym elewacji północnej i w południowej części elewacji zachodniej (w miejscu zamurowanego otworu wejściowego), w celu odkrycia widocznych częściowo elementów profilowanych, po ich odsłonięciu należy zawiadomić tuł. organ konserwatorski:

Elewacja z tynku wapienno -cementowego- istniejące tynki należy usunąć, wykonać prace ogrzbybienie do wys ok 2,0 m należy wykonać tynki renowacyjne, powyżej tynki wapienne, całość poszpachlować i pomalować farbami dyfuzyjnymi

Kolorystyka :

1. Elewacja- farba krzemianowa np Keim Granital wzornik Exclusiv
- Cokół- kolor 9091
- powierzchnie zasadnicze- kolor 9095
- detale architektoniczne- kolor 9137
2. Dach- dachówka ceramiczna karpówka - kolor czerwony -wg wydanej odrębnej decyzji
3. Obróbki blacharskie , orynnowanie- z blachy ocynkowanej w kolorze naturalnym -wg wydanej odrębnej decyzji
4. Stoiarka okienna w kolorze brązowym
5. Stoiarka drzwiowa - elem drewniane w kolorze brązowym, elem stalowe- czarne
6. Kraty drzwiowe w kolorze czarnym
7. Parapety z blachy z tytan-cynku w kolorze naturalnym

Uwaga:

1. Po ustawieniu rusztowań należy wykonać szczegółową ocenę stanu technicznego tynków- tynki w dobrym stanie należy pozostawić
2. Projekt został sporządzony wg technologii firmy Keim Wszystkie prace elewacyjne należy wykonywać zgodnie z instrukcjami zawartymi w kartach technicznych poszczególnych materiałów
3. Przedstawiona kolorystyka może różnić się od kolorów docelowych z uwagi na niedoskonałość urządzeń drukujących

|                 |                                                                        |                       |  |
|-----------------|------------------------------------------------------------------------|-----------------------|--|
| Projekt :       | Remont elewacji w Kościele PW Wniebowstąpienia Pańskiego w Pogwizdowie |                       |  |
| Adres :         | Pogwizdów, dz nr 65, obręb Pogwizdów                                   |                       |  |
| Inwestor :      | Parafia w Kwieńnikach                                                  |                       |  |
| Projektant :    | mgr. inż. arch Agnieszka Wojska-Cielnińska                             | upr. nr 01/DSOKK/2022 |  |
| As. proj. :     | Tomasz Cichoński                                                       |                       |  |
| Tytuł rysunku : | Elewacja północna- kolorystyka                                         |                       |  |

|              |            |           |                 |              |
|--------------|------------|-----------|-----------------|--------------|
| Branża :     | Data :     | Stadium : | Skala/Arkusze : | Nr rysunku : |
| ARCHITEKTURA | 20.01.2024 | PAB       | 1:100/A3        | A-06         |